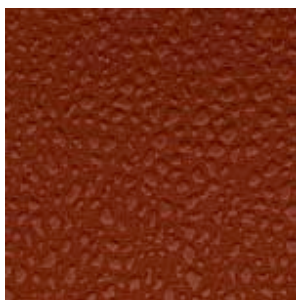
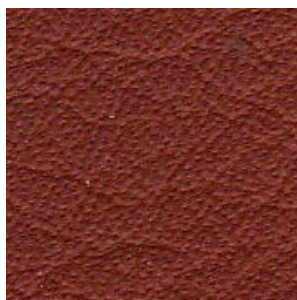


COLORES DISPONIBLES CUERO

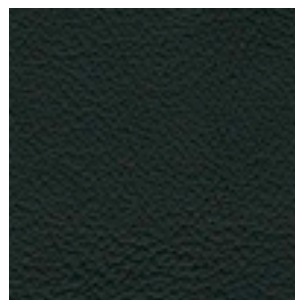
CHRYSLER



CHRYSLER
Cedar Red



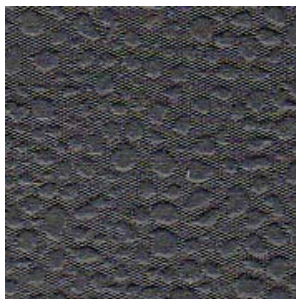
CHRYSLER
Cedar Red 227
(dunkler)



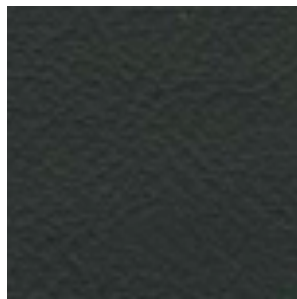
CHRYSLER
Dark Slate Grey



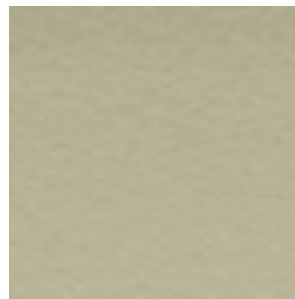
CHRYSLER
Dark Slate Grey 231
(dunkler)



CHRYSLER
Medium Slate Grey



CHRYSLER
Medium Slate Grey 228



CHRYSLER
Vainilla

Importante: Los colores que se ven en pantalla son siempre aproximados.

Cada monitor o los colores de la impresora siempre se muestran de manera diferente.

Por favor, si el NOMBRE del color no está claramente identificado, necesitará enviarnos una muestra del cuero para asegurarse, 1x1 mínimo ó bien una pieza que tenga el mismo color (cabezal, apoyabrazos, agarradero, parasol, palanca de cambios, etc.).

Estas muestras de cuero originales son las que disponemos actualmente en nuestra base de datos y pueden ser mezcladas para usted.

Por favor, consulte a su distribuidor con el número de chasis, el NOMBRE del color del cuero (no por referencia).

Las muestras que tenemos originales de cada casa, son cuando salió el coche de fábrica. Por tanto, si hacemos el color original, habría que ver el estado del cuero, los años del mismo, etc. para ver si sería su color actual. Ya que las muestras que tenemos originales, aún siendo las originales de cada marca, no tienen pérdida de color, no les ha dado el sol, no tienen uso, etc.

Cualquier consulta, o duda sobre este caso, póngase en contacto con nosotros.