



Get the best out of your leather!

CÓMO MARCAS Y MANCHAS DE TINTA Y BOLÍGRAFO EN SOFÁS DE CUERO Y PIEL

Antes de empezar a eliminar las marcas o manchas de tinta, bolígrafo y otras tintas, es importante identificar correctamente el tipo de piel. Los métodos o productos de limpieza incorrectos pueden aumentar el daño.

Distinguimos entre los siguientes tipos de piel cuando limpiamos este tipo de manchas:

Piel o Cuero Pigmentado: La piel lisa pigmentada es la piel con una capa de color en la superficie. Una gota de agua no penetra en el cuero, sino que se desliza. Los cueros pigmentados generalmente tienen un acabado satinado y una superficie granulada.

Piel Anilina: La piel anilina es una piel porosa y lisa. Una gota de agua penetrará y oscurecerá la superficie.

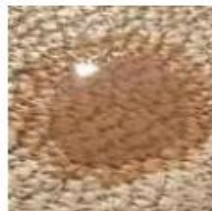
Nobuk: El nobuk es el lado de grano lijado de un cuero liso para crear un efecto suave y aterciopelado.

Ante: El ante tiene una superficie aterciopelada. El nobuk tiene un pelo muy fino. Es el es el reverso de un cuero liso o ambos lados de un cuero partido.

Piel o Cuero PU: La piel PU, también conocido como cuero Bicast, cuero Bycast es un cuero partido (ante) con una película granulada de poliuretano en la superficie. Este tipo de cuero suele ser brillante y de aspecto plastificado.



Piel o Cuero
Pigmentado



Piel Anilina



Nobuk



Ante



Piel o Cuero PU

BOLÍGRAFO SOBRE PIEL O CUERO PIGMENTADO (TEÑIDO):

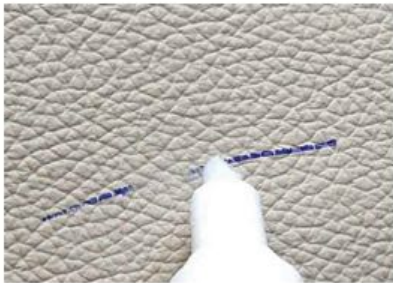
Las marcas de los bolígrafos en sofás y en la piel de coches son muy frecuentes y desafortunadamente, no siempre son fáciles de quitar.

Se debe tener en cuenta lo siguiente:

- Cuanto más reciente sea la marca de bolígrafo, más fácil es quitarla, Cuando la marca tiene más de 3 días, rara vez es posible eliminarla. En la mayoría de los casos, el cuero tendrá que ser teñido.
- Las pinturas muy grandes de los niños, son muchos más difíciles de quitar que los trazos pequeños.
- Los intentos de limpieza inadecuados, a menudo aumentan el daño.

Procedimiento:

- Para estar seguro, siempre debe realizar una prueba en un área oculta. Incluso es mejor hacer una marca parecida en el área oculta y límpialo con firmeza, para darle una idea de lo efectivo que sería en el área visible. Si es fácil limpiar, no debería haber motivo de preocupación.
- Algunos bolígrafos pierden mucha tinta. Para evitar esparcir la tinta sobre una superficie mayor, ponga primer una cinta de enmascarar (cinta de pintor/carrocero, amarilla) sobre la marca y despéguela. Mientras se vea una decoloración en la cinta, repita el proceso. Esta es la forma más suave de eliminar el exceso de tinta.
- A continuación, aplique el **Rotulador Quita Tinta COLOURLOCK**. Primero presione la punta del rotulador dos o tres veces hasta que se empape la punta con el líquido limpiador. Si la punta está muy mojada, limpie el exceso con un paño.
- Elimine las manchas de tinta con ligeros movimientos circulares, en un radio pequeño y con poca presión. El líquido ablanda el área y disuelve la tinta.
- Retire siempre la tinta disuelta con un paño para evitar que la mancha se extienda y limpie la punta si es necesario. La punta del rotulador está diseñada para trabajar con ambos lados, de modo que puede girarla y volver a insertarla, según sea necesario.
- Si es necesario, repita el procedimiento y aumente ligeramente la presión.
- Las manchas más antiguas no se pueden eliminar sin dañar el color de la piel, por lo que será necesario volver a teñir la zona afectada. Las manchas de tinta viejas tienden a salir de nuevo, incluso después del tintado. Por lo tanto, es esencial limpiar lo mejor posible antes de volver a teñir.
- Después de la limpieza, proteja las áreas limpias con el **Protector Especial Cuero COLOURLOCK**.



Los trazos recientes
son más fáciles de eliminar



Con trazos más antiguos,
se puede eliminar el color del cuero



Estas zonas, deben ajustarse
con **Tinte Reparador Cuero**

Productos recomendados:

- Rotulador Quita Tinta, 9, 5 ml
- Protector Especial Cuero, 150 ml

BOLÍGRAFO SOBRE PIEL ANILINA:

La piel anilina es muy sensible debido a sus poros abiertos. Por lo general, las marcas de los bolígrafos no se pueden quitar sin la ayuda de un experto. El riesgo de aumentar el daño con el rotulador quita tinta, es muy alto y el Tinte Reparador, no es adecuado para este tipo de pieles. La eliminación efectiva de las marcas de bolígrafo de la anilina es muy poco frecuente. En estos casos, envíenos un correo electrónico con una imagen detallada del problema (info@cueroliquido.es) y comprobaremos si es posible ayudarle sin tener que sustituir la piel.

VÍDEOS APLICACIÓN - <https://youtu.be/-2fwpf4GObe>

Productos recomendados:

- Esponja-lija 4000, 1 unidad
- Scratch Away (Quita Arañazos), 75 ml

BOLÍGRAFO SOBRE ANTE O NOBUK:

El ante es una piel pulida. Pruebe primero en un lugar oculto y utilice la cinta. Las manchas residuales se pueden retocar con la **Esponja-lija para Cuero COLOURLOCK** si el pelo de la piel es gordo y con la **Esponja Nobuk COLOURLOCK** si el pelo es fino. Siempre pruebe todas las aplicaciones primero en el área oculta y no lije demasiado tiempo en el mismo lugar para evitar decolorar la zona. Es mejor rendirse a tiempo que posiblemente dejar una línea descolorida.

VÍDEOS APLICACIÓN - https://youtu.be/t_jiv_uLlXs

Productos recomendados:

- Esponja-lija, 1 unidad
- Borrador Nobuk, 1 unidad
- Esponja-lija 4000, 1 unidad

BOLÍGRAFO SOBRE PIEL O CUERO PU:

Las pieles o cueros PU (cuero bicast/ bycast), suelen ser oscuros, por lo que las marcas de bolígrafo no son tan visibles. Con las pieles PU, existe el riesgo de que la película adhesiva superficial se dañe durante la limpieza. Esta película es muy sensible y no puede ser reparada. Por lo tanto, las pruebas en el área oculta son muy importantes y nunca deben limpiarse con una presión fuerte. Si existe el peligro de dañar la piel, deténgase, incluso si la marca es visible. Dado que este tipo de cuero suele ser multicolor, no es posible simplemente combinar el color del cuero con el Tinte Reparador Cuero.

MARCAS DE ROTULADORES PERMANENTES U OTRAS PLUMAS Y MANCHAS DE TINTA

TRAZOS Y MANCHAS SOBRE PIEL O CUERO PIGMENTADO (TEÑIDO):

El procedimiento es el mismo que para las marcas de bolígrafo, pero los rotuladores permanentes son más difíciles de quitar y penetran en el material más rápidamente. Para marcas sencillas, el Rotulador Quita Tinta es la elección correcta. Para las marcas manchadas por rotulador, utilice **Disolvente para Cuero GLD COLOURLOCK**. Cubra cualquier resto del rastro con **Tinte Reparador Cuero COLOURLOCK** y luego aplique el **Protector Especial Cuero COLOURLOCK**.



Bolígrafo permanente sobre cuero



Estampado de tinta sobre cuero

TRAZOS Y MANCHAS SOBRE PIEL ANILINA:

La piel anilina es muy sensible debido a sus poros abiertos y las marcas de "pinturas" no se pueden quitar sin la ayuda de un experto. El riesgo de aumentar el daño es bastante alto. En estos casos, envíenos un correo electrónico con una descripción completa y detallada del problema de la piel (info@cueroliquido.es) y comprobaremos si es posible ayudarle sin tener que sustituir la piel.

TRAZOS Y MANCHAS SOBRE ANTE O NOBUK:

Al igual que con las pieles anilina, la limpieza no proporciona el resultado deseado ya que la tinta penetra en las fibras de la piel. Puede intentar eliminar la decoloración con mucho cuidado con la **Esponja-lijja para Cuero COLOURLOCK**. Las decoloraciones intensas, no se pueden eliminar. Pídanos consejo.

TRAZOS Y MANCHAS SOBRE PIEL O CUERO PU:

El procedimiento es el mismo que sobre cuero pigmentado. Trabaje con cuidado y pruebe siempre primero en un área oculta.

MARCAS DE TINTA

Las manchas de tinta que se encuentran en una piel pigmentada (teñida), se pueden eliminar de la misma manera que las marcas de bolígrafo en el cuero pigmentado. El **Disolvente para Cuero GLD COLOURLOCK** es la primera opción para ello, al igual que para el teñido de prendas de vestir. Siga las instrucciones pertinentes. La tinta que ya ha sido absorbida por el cuero a menudo no puede ser "limpiada". En el caso del cuero liso, la tinta sale de nuevo a través del tinte. En estos casos es mejor buscar el asesoramiento de expertos. La mayoría de las manchas de tinta en ante y nobuk no pueden ser tratadas ni siquiera por expertos. Los intentos de limpieza por su cuenta son inútiles. Incluso los expertos a menudo son incapaces de ayudar en estos casos.

VÍDEOS APLICACIÓN - <https://youtu.be/GulfmX6KyNs>