



Get the best out of your leather!

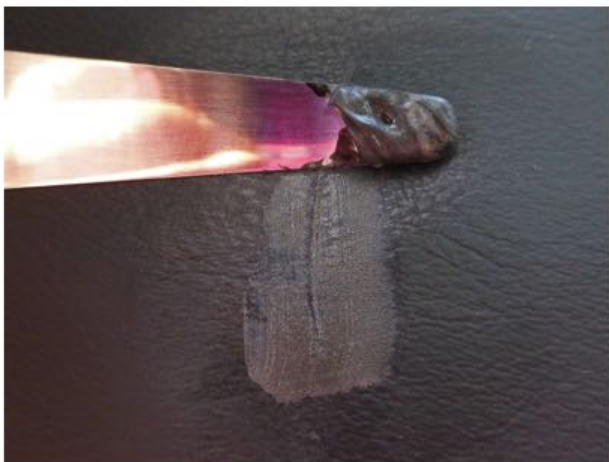
ESPÁTULA, MANGO MADERA

EXTIENDE DE MANERA UNIFORME CUERO LÍQUIDO

La **Espátula COLOURLOCK** con su punta larga y flexible es una herramienta útil para las siguientes operaciones:

- Se utiliza para alisar reparaciones con **Cuero Líquido COLOURLOCK**.
- Es una herramienta útil para colocar o posicionar la **Entretela COLOURLOCK** cuando se pega detrás de las grietas y agujeros en cuero o cuero artificial.
- Para distribuir uniformemente el **Pegamento para Cuero COLOURLOCK** en una gran superficie.

Limpie siempre la espátula inmediatamente después de los trabajos de reparación.



<https://youtu.be/q4hFnRzVcVk> - <https://youtu.be/YnEEw-E-hzQ> - <https://youtu.be/ixWmzFAkF18>

